

Natural  
CERAMIC  
SYSTEM

STAINS



# СУПЕРЦВЕТА

## В ВИДЕ ПОРОШКА И ПАСТЫ

- [www.naturalceramic.it](http://www.naturalceramic.it) - [www.naturalceramic.it](http://www.naturalceramic.it) - [www.naturalceramic.it](http://www.naturalceramic.it) - [www.naturalceramic.it](http://www.naturalceramic.it) -

 tressis italia®

DENTAL CERAMIC



ITALIAN STYLE

# ЭФФЕКТИВНОСТЬ И ПРОСТОТА

Линейка Natural STAINS включает в себя флуоресцентные цвета в виде порошка и пасты, как прозрачные, так и непрозрачные.

Флуоресцентные суперцвета Natural STAINS, представленные в виде порошка и пасты, доступны в вариантах COLOR и CHROMA, чтобы создавать чрезвычайно естественные и разнообразные эффекты: как суперцвета COLOR, так и CHROMA позволяют как наносить поверхностные штрихи, так и погружаться в глубину, между слоями массы при стратификации.

Цвета в порошке Natural STAINS OPAQUE - это более непрозрачные цвета с более высокой плотностью, создающие эффекты поверхности в зонах рецзов и зубов на зубах.

Суперцвета Natural STAINS являются универсальными и совместимыми со всеми линиями керамических материалов Natural Ceramic System.

## YELLOW #601

REF 21 62 08 601

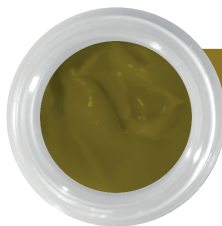
ПАСТА: насыщенный желтый цвет, прозрачный и флуоресцентный, для создания эффектов в корневой зоне, воротнике, сосках и корнях



## MOSS GREEN #605

REF 21 62 08 605

ПАСТА: зелено-серо-коричневый, флуоресцентный и полупрозрачный, высокая степень серого, для областей с девитализированными зубами, шейными областями и корнями



## LIGHT ORANGE #106

REF 21 62 08 106

ПОРОШОК: светло-желто-оранжевый, флуоресцентный и полупрозрачный, яркий, живой и светлый, для шейных областей и жевательных ямок



## SAFARI #607

REF 21 62 08 607

ПАСТА: светло-коричневая с нотками желтого, серые оттенки, флуоресцентная и полупрозрачная, для дентиновых, шейных и корневых зон



## BROWN #608

REF 21 62 08 608

ПАСТА: темно-коричневая, флуоресцентная и полупрозрачная, для эффектов на корнях, ямках и кариозных зонах  
Также ПОРОШОК FLAT #508



## CHOCOLATE #109

REF 21 62 08 109

ПОРОШОК: насыщенно-коричневый с красными оттенками, флуоресцентный и полупрозрачный, для шейных областей, девитализированного дентина и зон шейных областей





### OLIVE GREEN #610

REF 21 62 08 610

ПАСТА: зеленовато-оливково-коричневая, полупрозрачная и флуоресцентная, для дентиновых и шейных эффектов, областей с девитализированными зубами



### VIOLETT #611

REF 21 62 08 611

ПАСТА: высокофлуоресцентная и полупрозрачная фиолетовая, яркая, немного серая, для характеристики как дентиновой, так и режущей кромки зоны



### METEORITE #612

REF 21 62 08 612

ПАСТА: сложный серый, флуоресцентный и полупрозрачный, создает большую глубину  
Также ПОРОШОК LOW FLUO #012



### WHITE #613

REF 21 62 08 613

ПАСТА: белая, флуоресцентная и полупрозрачная, жемчужная, для режущей кромки  
Также ПОРОШОК FLUO #113 и ПОРОШОК FLAT #513



### PINK #614

REF 21 62 08 614

ПАСТА: светло-розовая, флуоресцентная и полупрозрачная, яркая и сияющая, идеальна для десневой зоны  
Также ПОРОШОК FLUO #114.



### DEEP PURPLE #615

REF 21 62 08 615

ПАСТА: интенсивно-фиолетовая, флуоресцентная и полупрозрачная, с нежными оттенками серого, придает глубину в режущих зонах, не понижая яркость



### RED PASSION #616

REF 21 62 08 616

ПАСТА: насыщенный розовый, очень темный, флуоресцентный и очень полупрозрачный, с фиолетово-красноватыми оттенками, для эффектов в десневых зонах



### LONDON #617

REF 21 62 08 617

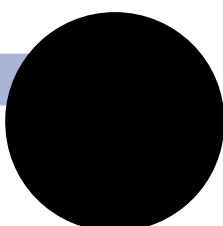
ПАСТА: интенсивный темно-серый, низкой яркости, флуоресцентный и полупрозрачный с фиолетово-красноватыми оттенками, идеальный для



### LIGHT BLUE #018

REF 21 62 08 018

ПОРОШОК: голубой, полупрозрачный и слегка флуоресцентный, очень яркий, идеальный для эффектов в режущей зоне молодых элементов



### BLUE #619

REF 21 62 08 619

ПАСТА: электрически синяя, флуоресцентная и полупрозрачная, интенсивная, яркая, для эффектов в режущих и жевательных зонах  
Также ПОРОШОК FLUO #119



### BLACK #620

REF 21 62 08 620

ПАСТА: блестящий черный, флуоресцентный и полупрозрачный, идеальный для снижения яркости без изменения оттенка  
Также ПОРОШОК FLUO #120



### ATLANTIC BLUE #621

REF 21 62 08 621

ПАСТА: глубокий и интенсивный синий, флуоресцентный и полупрозрачный, с выраженными серыми оттенками, для создания эффектов в режущих и межзубных зонах



### SAND #622

REF 21 62 08 622

ПАСТА: насыщенно-песчано-желтая, флуоресцентная и полупрозрачная, яркая, яркая и светлая с легким оттенком серого



### ORANGE #623

REF 21 62 08 623

ПАСТА: кирпично-оранжевая, флуоресцентная и полупрозрачная, яркая, для эффектов в жевательных зонах и ямках  
Также ПОРОШОК FLUO #123



### ENZO RED #625

REF 21 62 08 625

ПАСТА: очень ярко-красная, высоко насыщенная, флуоресцентная и полупрозрачная, идеальная для эффектов дентина и десневых областей



### GRAY #626

REF 21 62 08 626

ПАСТА: светло-серый, флуоресцентный и полупрозрачный, яркий, изменяет яркость в режущих и дентиновых областях  
Также ПОРОШОК FLUO #126



### LUNE #628

REF 21 62 08 628

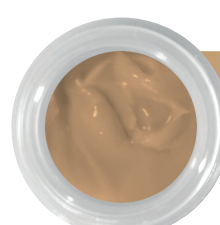
ПАСТА: очень интенсивный серо-фиолетовый с синими отблесками, флуоресцентный и полупрозрачный, идеальный для эффектов в режущих и межзубных зонах



### LIGHT CHROMA STAINS

См. CHROMA STAINS

ПАСТА: хроматичная, флуоресцентная и полупрозрачная, цвета А, В, С и D для придания более светлых и ярких оттенков в диапазоне А-D



### CHROMA Stains

См. CHROMA STAINS

ПАСТА: хроматичные флуоресцентные и полупрозрачные цвета А, В, С и D для более теплых оттенков А-D  
Также ПОРОШОК CHROMA А, В, С, D



### GLAZE FX

См. GLAZE FX

Семейство традиционных и универсальных флуоресцентных глазурей для керамических линий Natural в виде ПОРОШКА, ПАСТЫ и СПРЕЯ.



ВЫ ХОТИТЕ УЗНАТЬ БОЛЬШЕ О NATURAL CERAMIC SYSTEM?

ОТСКАНИРУЙТЕ QR-КОД НИЖЕ ИЛИ ПОСЕТИТЕ

[www.naturalceramic.com](http://www.naturalceramic.com)

ПОЗНАКОМЬТЕСЬ СО СТИЛЕМ ИТАЛЬЯНСКОЙ ЗУБНОЙ КЕРАМИКИ  
DENTAL CERAMIC ITALIAN STYLE

[www.naturalceramic.it](http://www.naturalceramic.it) - [www.naturalceramic.it](http://www.naturalceramic.it) - [www.naturalceramic.it](http://www.naturalceramic.it) - [www.naturalceramic.it](http://www.naturalceramic.it) -

 TRESSIS ITALIA srl

viale Italia, 194  
31015 Conegliano (TV) ITALIA

Tel (+39) 0438 41 83 16

web [www.tressis.it](http://www.tressis.it)

email [tressisitalia@gmail.com](mailto:tressisitalia@gmail.com)



DISTRIBUTED BY: